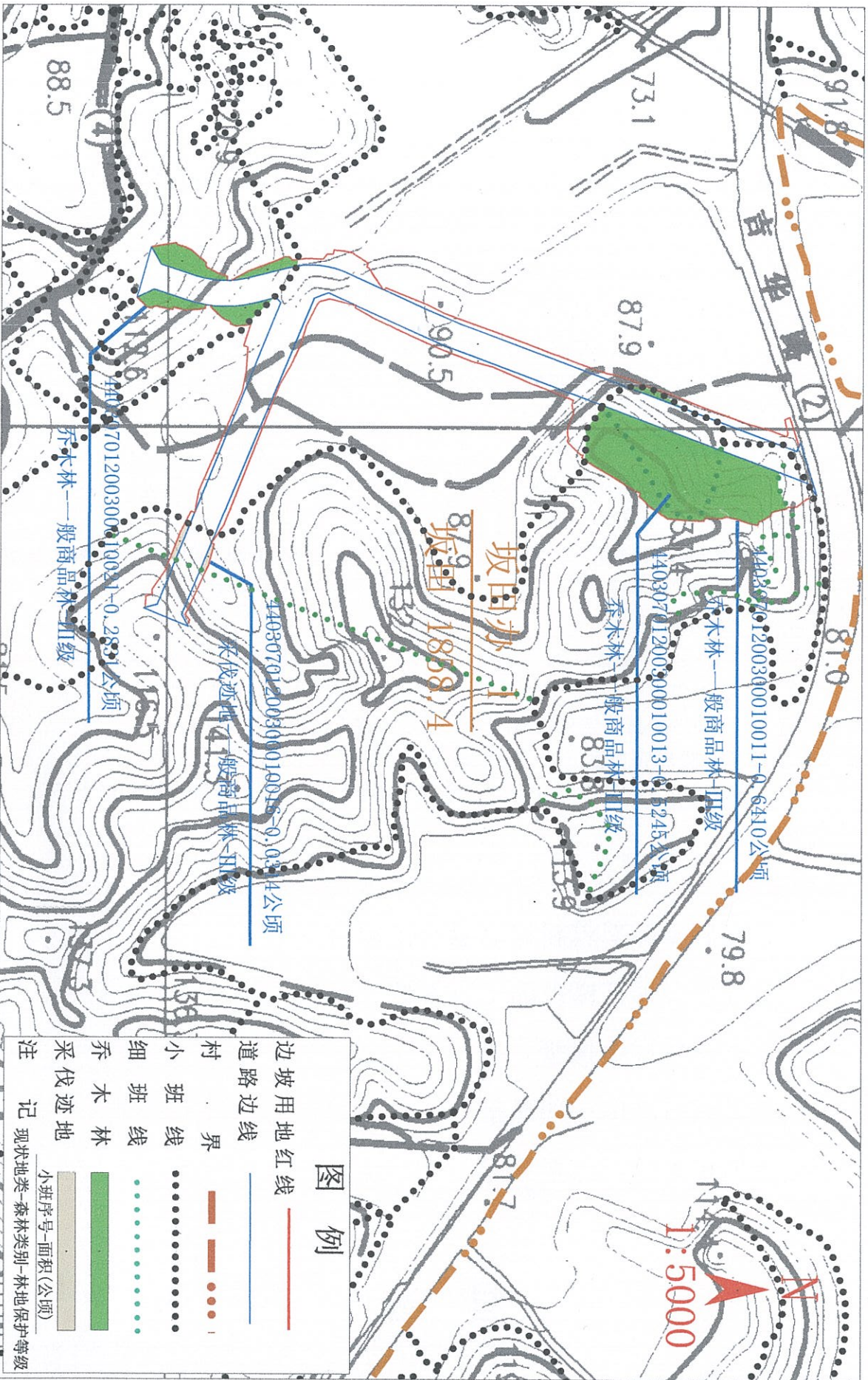


龙颈岭路和杨山路市政工程项目（边坡工程）临时使用林地现状图



图例

- 边坡用地红线 ————
- 道路边界 ————
- 村界线 ————
- 小班界线 (dotted line)
- 细班界线 (dotted line)
- 乔木林 (dotted line)
- 采伐迹地 (dotted line)
- 记注
- 现状地类-森林类别-林地保护等级
- 小班序号-面积(公顷)