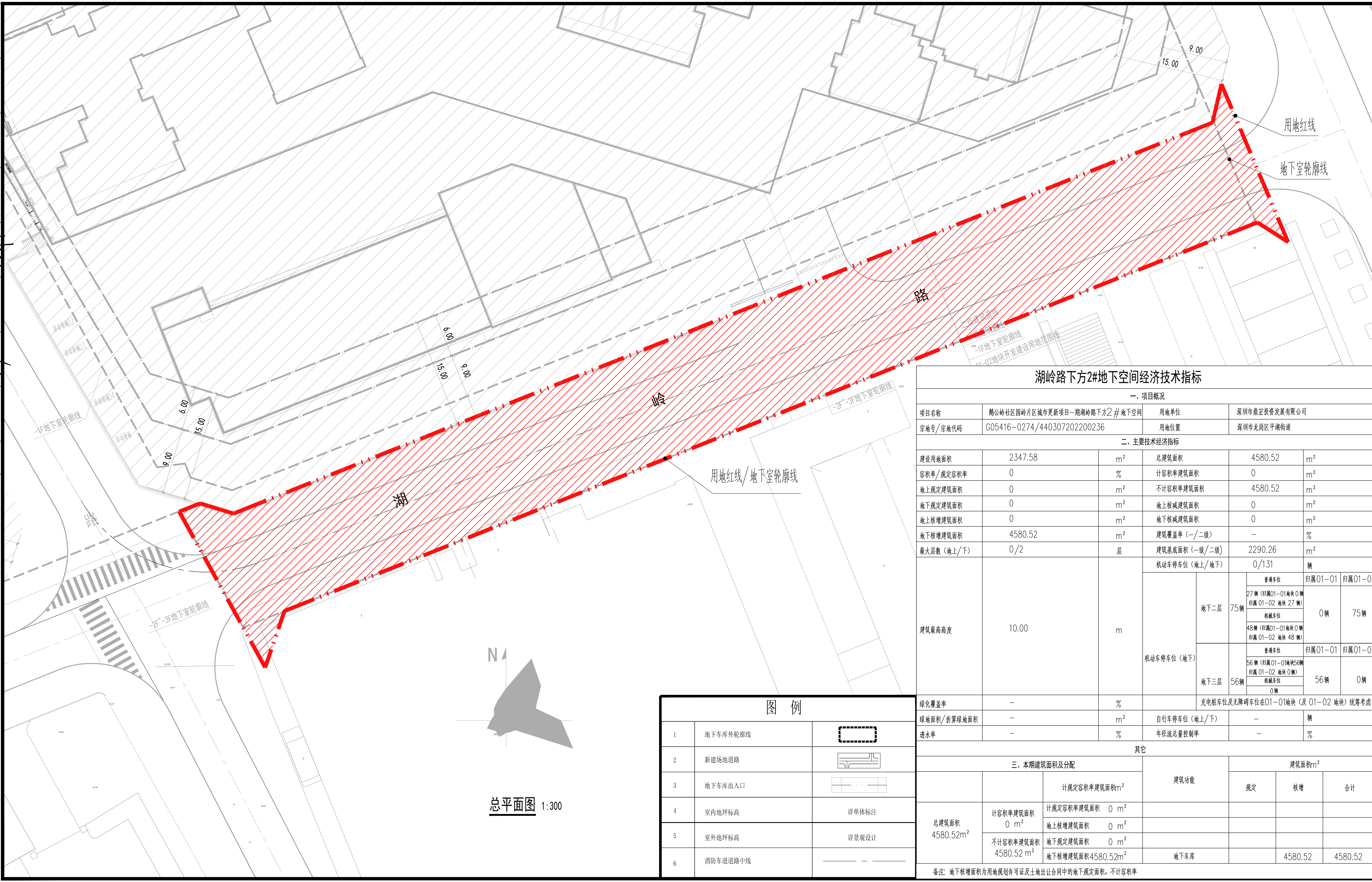


电气 ELECENIER
给排水 PLENNIER
暖通 ACENENIER
建筑 ARCHITECT
结构 SEENIER
会签栏
COMPER
SON

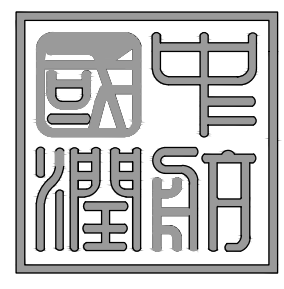
阿立新

李健

王少翔



设计院 DESIGN INSTITUTE



中航国润（深圳）建筑科技发展有限公司

设计资质：建筑行业（建筑工程）甲级、风景园林工程设计专项乙级
证 号：A244069510

版本号 NO.	摘要 DESCRIPTION	日期 DATE

注意 NOTICE
此图纸版本归有关设计单位所有,未经许可切勿翻印。
严禁度量此图,一切应依图内数字标注尺寸为准,并于现场复核。
所有设计图以最新版本为有效版本,旧版本图纸自动失效。
使用此图应同时参照相关图纸和其它设计文件。
如发现有任何矛盾之处应立即通知本设计单位建筑师和工程师。

索引图 KEY PLAN
盖 章 SEAL

项目经理 PROJ. MANAGER	黄湘波	
审 定 APPROVED BY	徐 剑	
审 核 EXAMINED BY	黄湘波	
专业负责人 CHIEF ENGI	王云飞	
校 对 CHECKED BY	李梦婷	
设 计 DESIGNED BY	蓝志强	

建设单位
CLIENT
深圳市鼎宏投资发展有限公司

项目名称
PROJECT
鹅公岭社区园岭片区城市更新项目
一期湖岭路下方2#地下空间

子项名称
SUBTITLE
总图

图 名
DRAWING TITLE
总平面图

专业 DISCIPLINE	建筑	阶段 STATUS	报建文件
比例 SCALE	1:100	子项号 SUB NO.	01
工程编号 JOB NO.	ZHT20008	版次 EDITION NO.	V1.0
图号 DRAWING NO.	JS-Z-01	日期 DATE	2022.12

湖岭路下方2#地下空间经济技术指标

一、项目概况									
项目名称	鹅公岭社区园岭片区城市更新项目一期湖岭路下方2#地下空间	用地单位	深圳市鼎宏投资发展有限公司						
宗地号/宗地代码	G05416-0274/440307202200236	用地位置	深圳市龙岗区平湖街道						
二、主要技术经济指标									
建设用地面积	2347.58	m ²	总建筑面积	4580.52	m ²				
容积率/规定容积率	0	%	计容积率建筑面积	0	m ²				
地上规定建筑面积	0	m ²	不计容积率建筑面积	4580.52	m ²				
地下规定建筑面积	0	m ²	地上核减建筑面积	0	m ²				
地上核增建筑面积	0	m ²	地下核减建筑面积	0	m ²				
地下核增建筑面积	4580.52	m ²	建筑覆盖率（一/二级）	-	%				
最大层数（地上/下）	0/2	层	建筑基底面积（一/二级）	2290.26	m ²				
机动车停车位（地上/地下）	0/131	辆	充电桩车位及无障碍车位在01-01地块（及01-02地块）统筹考虑						
建筑最高高度	10.00	m	地下二层 75辆	普通车位	归属01-01 归属01-02				
				27辆（归属01-01地块0辆 归属01-02地块27辆）	0辆 75辆				
				机械车位					
				48辆（归属01-01地块0辆 归属01-02地块48辆）					
机动车停车位（地下）	56辆	m	地下三层 56辆	普通车位	归属01-01 归属01-02				
				56辆（归属01-01地块56辆 归属01-02地块0辆）	56辆 0辆				
				机械车位					
				0辆					
绿化覆盖率	-	%	自行车停车位（地上/下）	-	辆				
绿地面积/折算绿地面积	-	m ²	年径流总量控制率	-	%				
透水率	-	%	其它						
三、本期建筑面积及分配									
总建筑面积 4580.52m ²	计容积率建筑面积 0 m ²	计规定容积率建筑面积 0 m ²	地上核增建筑面积 0 m ²	地下规定建筑面积 0 m ²	地下核增建筑面积 4580.52m ²	地下车库	建筑面积m ²		
							规定	核增	合计
								4580.52	4580.52

1	地下车库外轮廓线	
2	新建场地道路	
3	地下车库出入口	
4	室内地坪标高	详单体标注
5	室外地坪标高	详景观设计
6	消防车道道路中线	

总平面图 1:300

