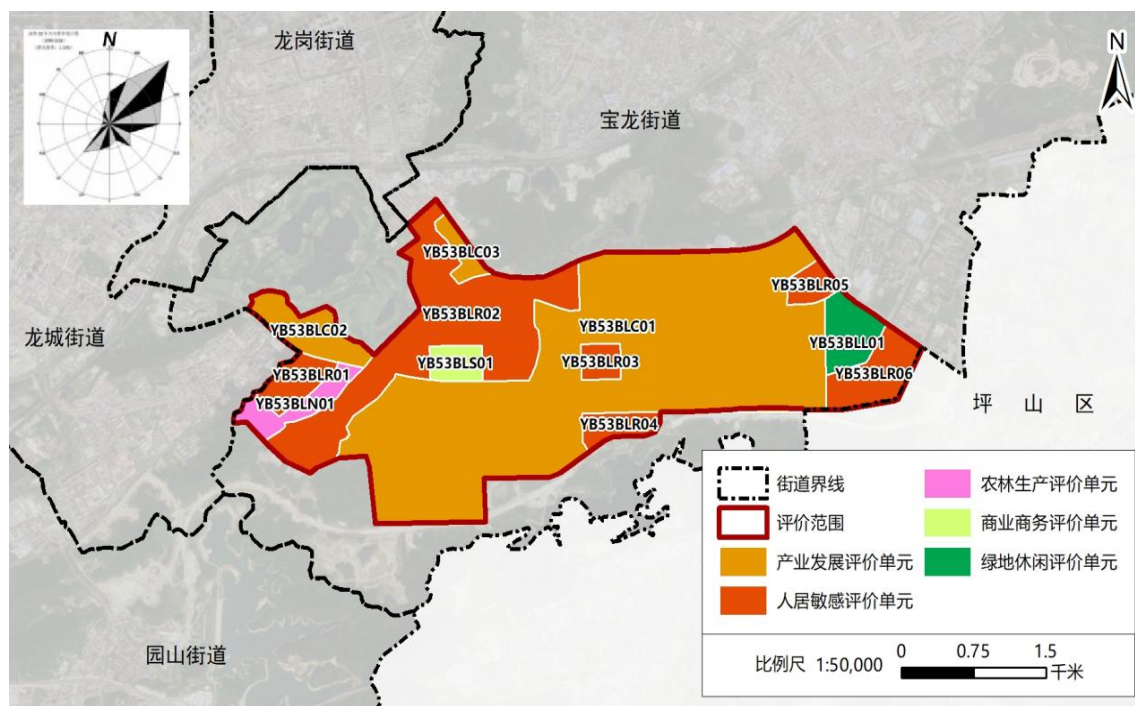


龙岗区宝龙街道宝龙科技城区域空间 生态环境评价单元划分图



龙岗区宝龙街道宝龙科技城区域空间生态环境评价单元划分影像图



各单元卫星影像图



YB53BLR01

位置范围：嶂背工业区以东，宝荷路以南，沙荷路以西及沙荷路以北围合区域。



YB53BLR02

位置范围：沙荷路以东，比亚迪厂区、宝龙一路以西，东部过境高速、宝荷路、高科西路以北，南同大道以南围合区域。



YB53BLR03

位置范围：宝龙一路以东、宝龙大道以北、宝龙二路以西、高科大道以南围合区域。



YB53BLR04

位置范围：宝龙一路以东、清风大道以南、宝龙三路以西、翠园路以北围合区域。



YB53BLR05

位置范围：南同大道以北、锦龙大道以西与大坑路围合区域。



YB53BLR06

位置范围：宝龙七路以东、清风大道以北、锦龙大道以西、宝龙大道以南围合区域。



YB53BLC01

位置范围：东部过境高速以北，宝荷路、丹荷路以南，宝龙七路以西，振业峦山谷以东的围合区域。



YB53BLC02

位置范围：宝荷路以北、厦深铁路以东、正中国际高尔夫球训练中心以南的围合区域。



YB53BLC03

位置范围：植物园路以东、沙荷路以北、碧新路以西、大浪路以南围合区域。



YB53BLS01

位置范围：积谷田路以东、宝荷路以北、碧新路以西、高科西路以南围合区域。



YB53BLL01

位置范围：锦龙大道以西、宝龙大道以北、宝龙七路以东、南同大道以南围合区域。



YB53BLN01

位置范围：宝荷欣苑、京基御景半山东侧、北侧，宝荷路以南，振业峦山谷以东围合区域。