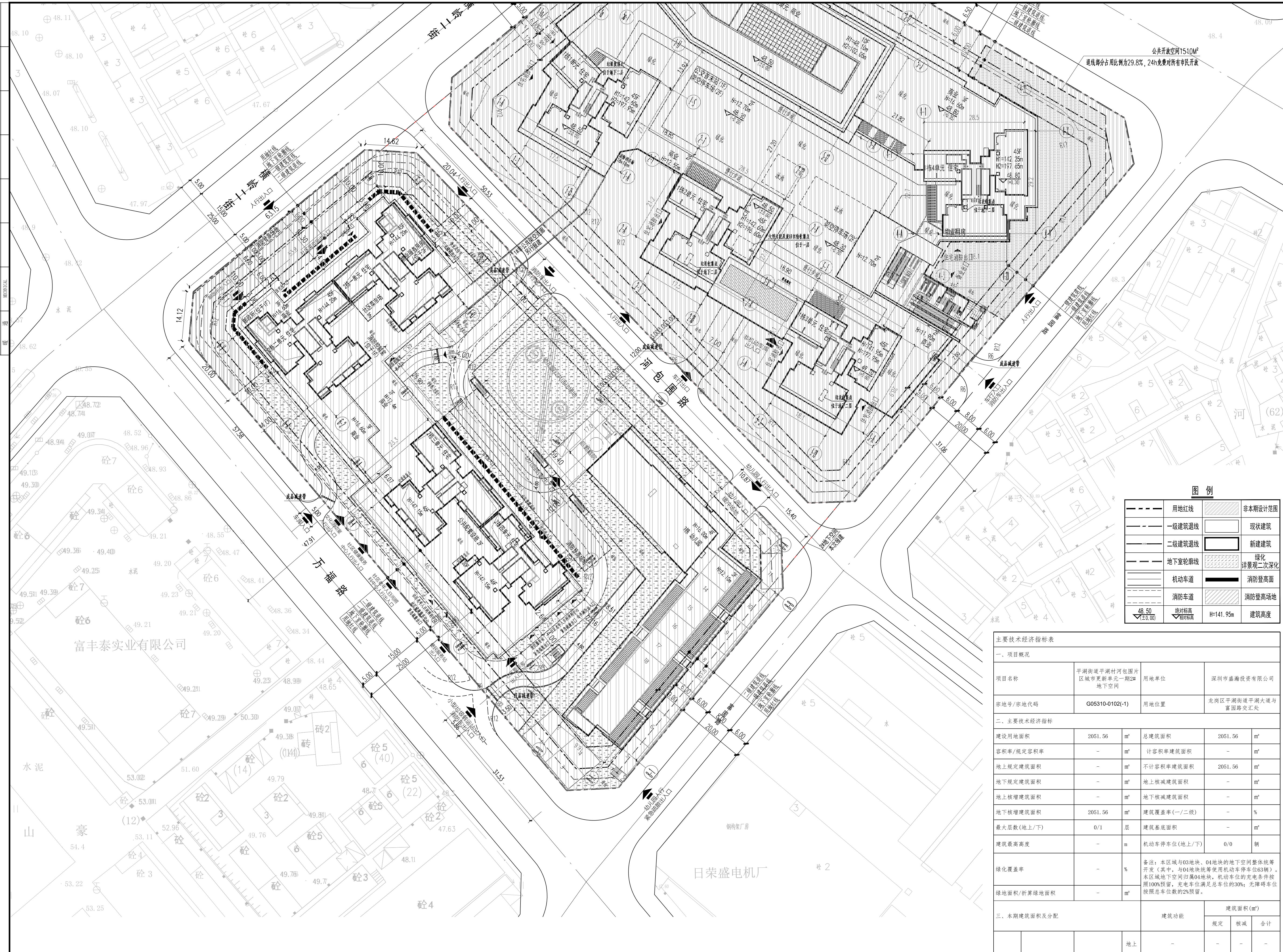


电气	暖通	给排水	结构	建筑
ELECTRICAL	MECHANICAL	PLUMBING	STRUCTURE	ARCHITECTURE
电	暖	水	结	建
气	通	给	构	筑
总	图	排	水	总
图		水	图	图



1. 本图依据项目用地规划许可证、专项批复、设计任务书、方案设计文件、甲方提供地形图及市政道路等资料进行设计。
 2. 图中坐标为2000国家大地坐标系，高程为56年黄海高程系。
 3. 2栋(±0.00)相对于绝对标高为48.5米，3栋(±0.00)相对于绝对标高为49.1米。
 4. 图中尺寸、坐标、高程、道路转弯半径均以米为单位。
 5. 图中建筑物轮廓均为建筑屋顶轮廓平面，地下室轮廓线为地下室外轮廓线。
 6. 图中所注尺寸均为建筑外轮廓、路缘石内缘、各条红线等间距。
 7. 图中F表示建筑物地上层数，H1表示建筑总高度，H2表示最高规划海拔高度。
 8. 图中室外绿化、花坛、泳池、广场等均作为意向，具体详景观设计。
 9. 室外给排水设施(包括雨水、污水)详景观设计。
 10. 基地机动车出入口、地下车库出入口需设置减速安全设施，需满足《道路交通标志和标线》及深圳市道路交通管理设施设置技术规范，具体详专业公司深化设计。
 11. 图中挡土墙、围墙等构筑物基础均不得超出用地红线范围。
 12. 图中场地高差大于0.5m处，需设置防护栏杆、防撞墩等安全设施，具体详相关专项图。
 13. 本项目设计符合《深圳市城市规划标准与准则》(2021年局部修订)、《深圳市建筑设计规则》、无障碍设计及相关规范的相关规定。
 14. 本项目规定建筑面积、核增建筑面积和核减建筑面积最终以测绘结果为准。
 15. 日照分析结论: 通过日照分析, 每套住宅至少有一间居室满足大窗日1小时要求, 幼儿园底层日照不少于3小时。
 16. 每栋垃圾收集点和废旧回收物收集点设置于地上三层, 大型垃圾投放点设置于1栋2单元首层。

人防工程设计自审小组专用章
 防火设计自审小组专用章
 注册章
 工程设计出图专用章

图例

用地红线	非本期设计范围
一级建筑退线	现状建筑
二级建筑退线	新建建筑
地下室轮廓线	景观二次深化
机动车道	消防登高面
消防车道	消防登高场地
绝对标高 ▽48.50 (±0.00)	H=141.95m 建筑高度

主要技术经济指标表

一、项目概况			
项目名称	平湖街道平湖村河包围片区城市更新单元二期2#地下空间	用地单位	深圳市盛瀚投资有限公司
宗地号/宗地代码	G05310-0102(-1)	用地位置	龙岗区平湖街道平湖大道与富源路交汇处
二、主要技术经济指标			
建设用地面积	2051.56 m ²	总建筑面积	2051.56 m ²
容积率/规定容积率	-	计容积率建筑面积	-
地上规定建筑面积	-	不计容积率建筑面积	2051.56 m ²
地下规定建筑面积	-	地上核减建筑面积	-
地上核增建筑面积	-	地下核减建筑面积	-
地下核增建筑面积	2051.56 m ²	建筑覆盖率(一/二级)	-
最大层数(地上/下)	0/1 层	建筑基底面积	-
建筑最高高度	-	机动车停车位(地上/下)	0/0 辆
绿化覆盖率	-	备注: 本区域与03地块、04地块的地下空间整体统筹开发(其中, 04地块统筹使用机动车停车位63辆)。本区域地下空间归属04地块, 机动车位的充电条件按照100%预留, 充电车位满足总车位的30%; 无障碍车位按照总车位的约2%预留。	
绿地面积/折算绿地面积	-	m ²	
三、本期建筑面积及分配			
总建筑面积 2051.56	计容积率建筑面积(m ²)	地上	-
		地下	-
地上核增建筑面积(m ²)		-	-
*不计容积率建筑面积(m ²)		*地下核增建筑面积(m ²)	2051.56
共用停车库		2051.56	m ²

审定	符润红	设计	符润红
审核	李家辉	校核	李家辉
项目负责	李家辉	项目负责	李家辉
专业负责	李家辉	专业负责	李家辉
设计	关小梅	设计	关小梅
绘图	袁梓钊	绘图	袁梓钊
建设单位	深圳市盛瀚投资有限公司		
工程名称	2#地下空间		
子项名称	总图		
图纸名称	2#地下空间(河包围路)总平面图		
子项号	Sub-title No.	图号	DWG No.
图别	DWG Style	版号	Rev.
工程编号	Design No.	日期	Date
		比例	Scale

2#地下空间(河包围路)总平面图 1:500